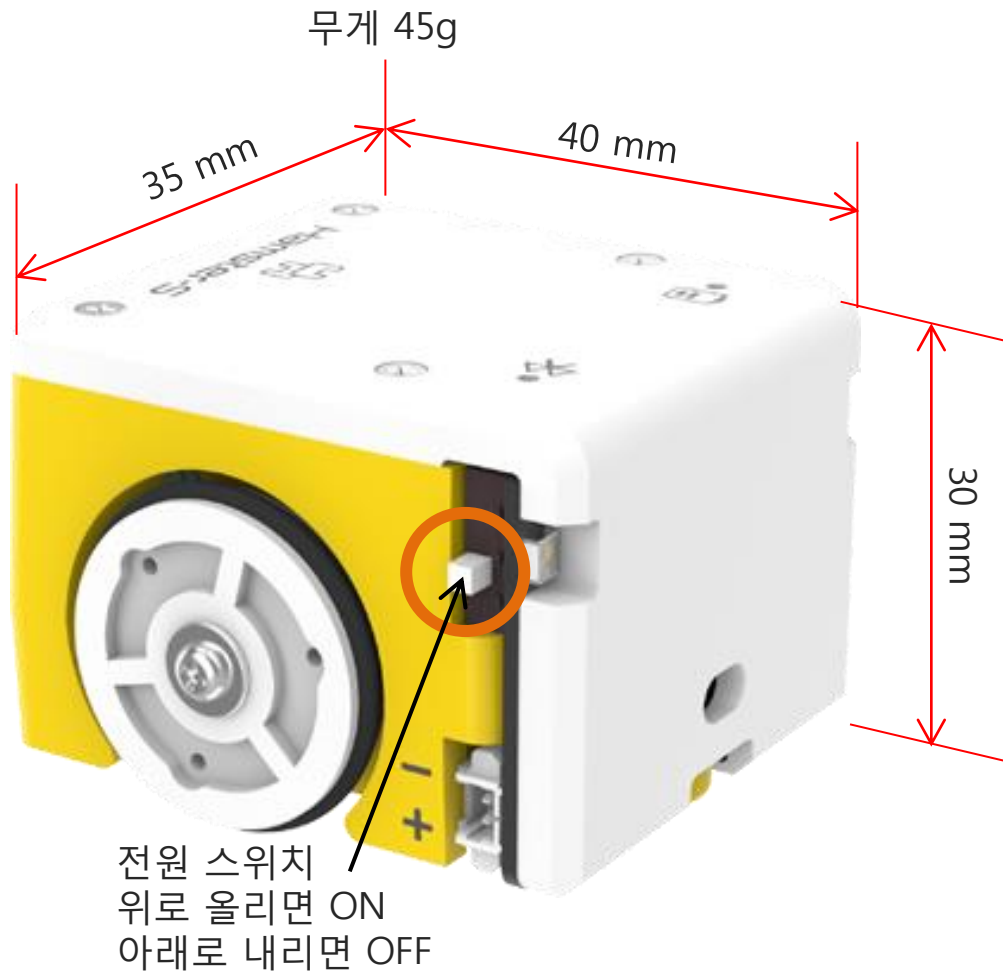
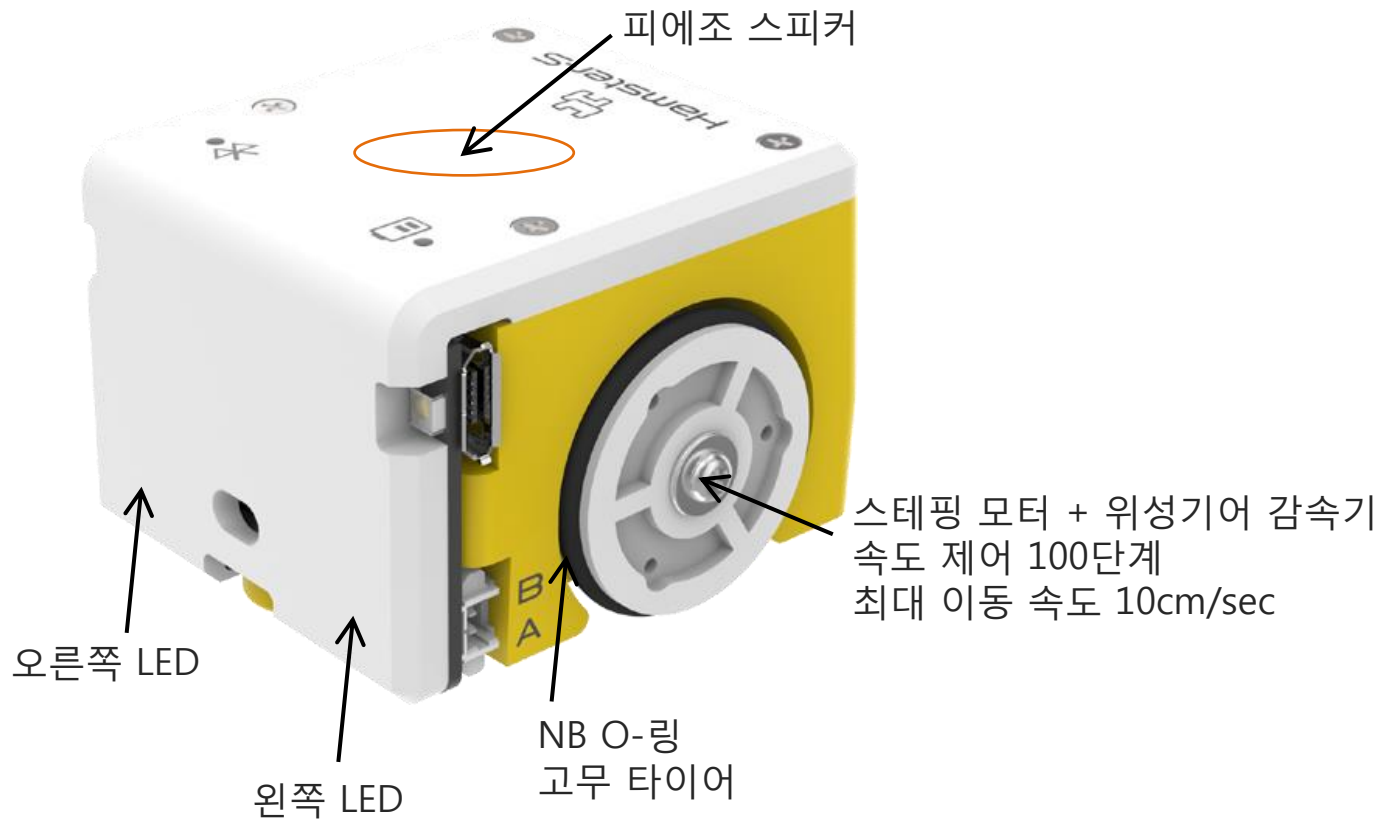


햄스터S 로봇 소개

크기 · 무게 · 전원 스위치

2

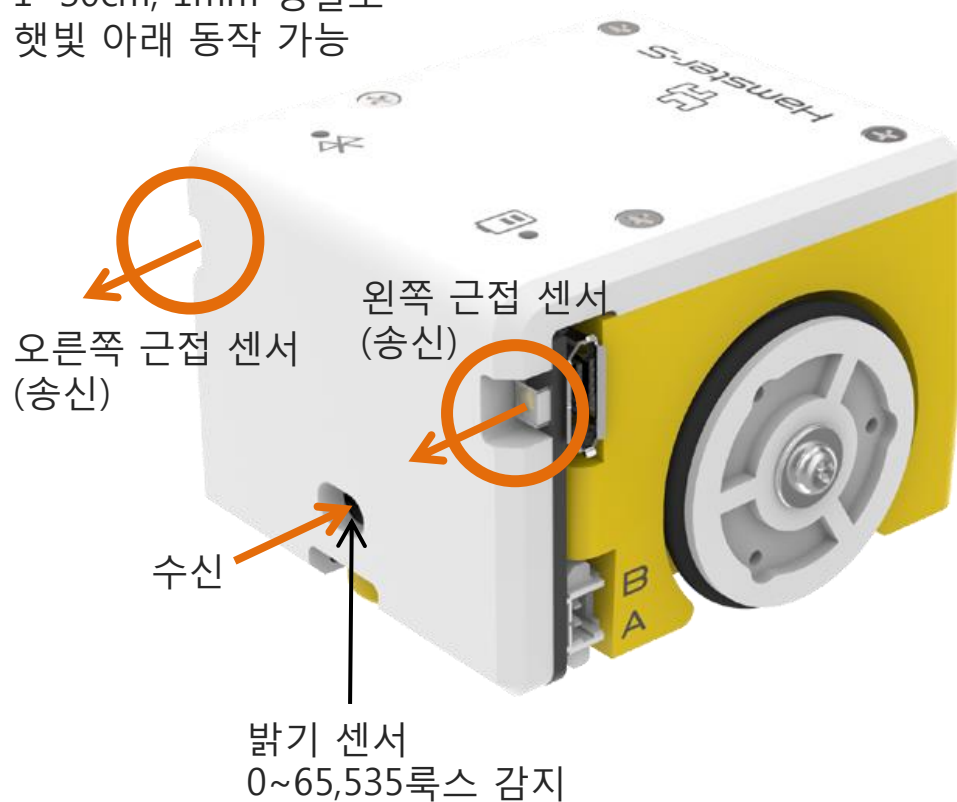




입력 장치

4

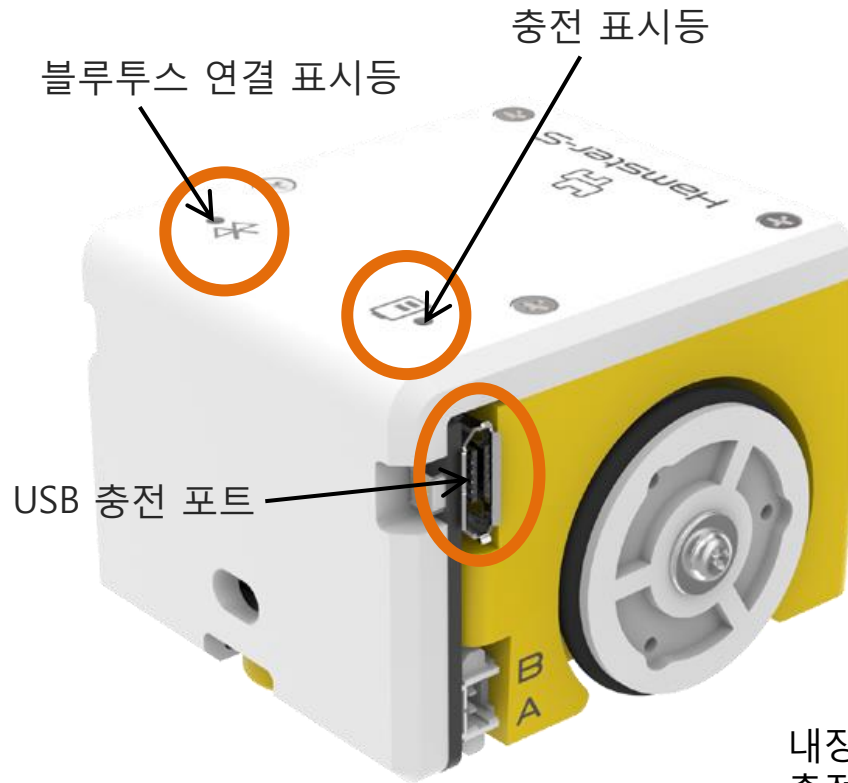
근접 센서 (적외선 센서)
1~30cm, 1mm 정밀도
햇빛 아래 동작 가능



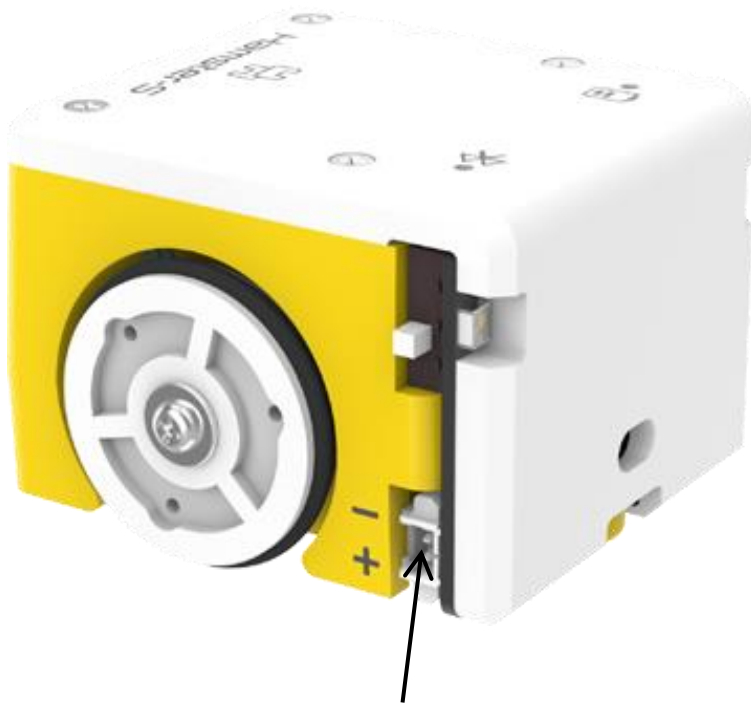
왼쪽 바닥 센서
(적외선 센서)
0~100단계 감지

오른쪽 바닥 센서
(적외선 센서)
0~100단계 감지

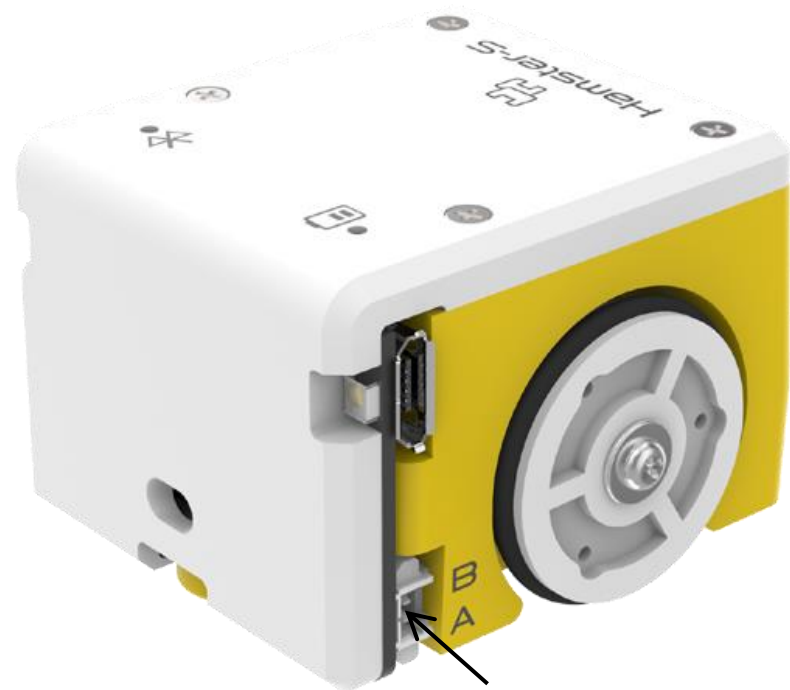




내장 리튬 배터리 3.7V, 200mA
충전 약 60분
연속 동작 평균 1시간
대기 최대 12시간



보조 전원 포트
3.7V 리튬 폴리머 전지

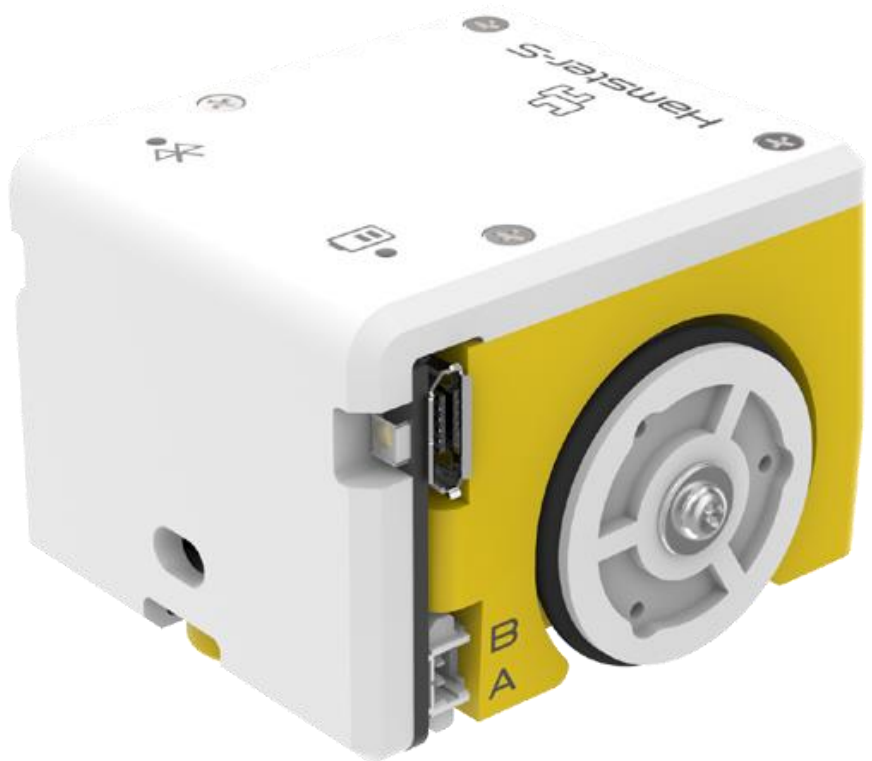


외부 입출력 포트 (포트A, 포트B)
디지털 입력, 아날로그 입력
디지털 출력, PWM 출력
아날로그 서보 출력
전압 입력, 시리얼 입출력

HAMSTER



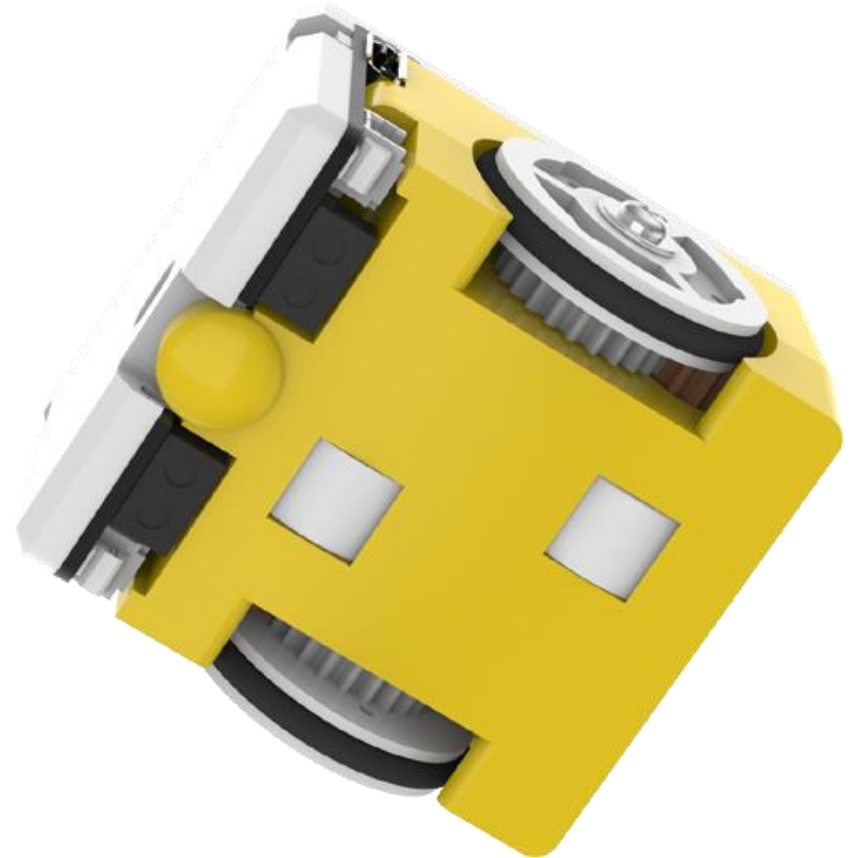
HAMSTER-S



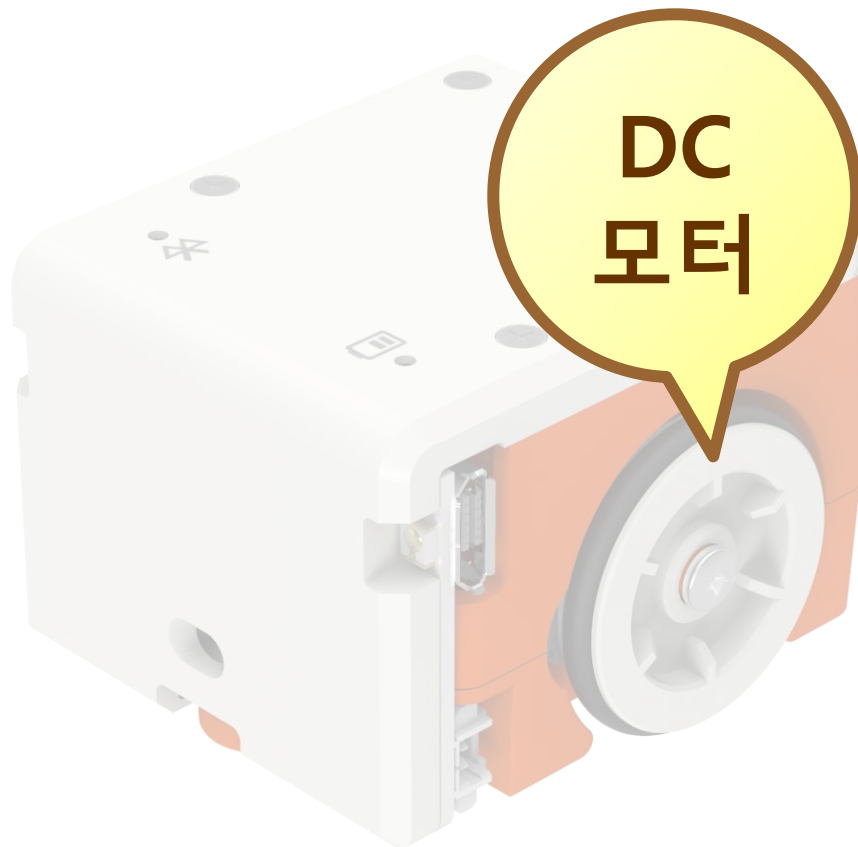
HAMSTER



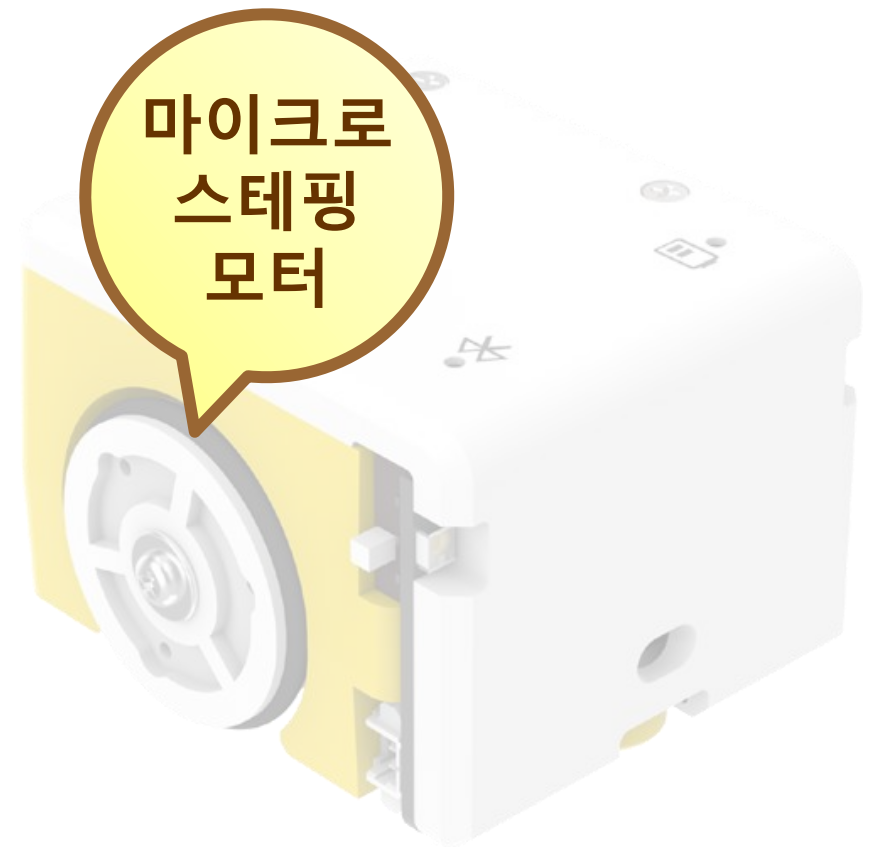
HAMSTER-S



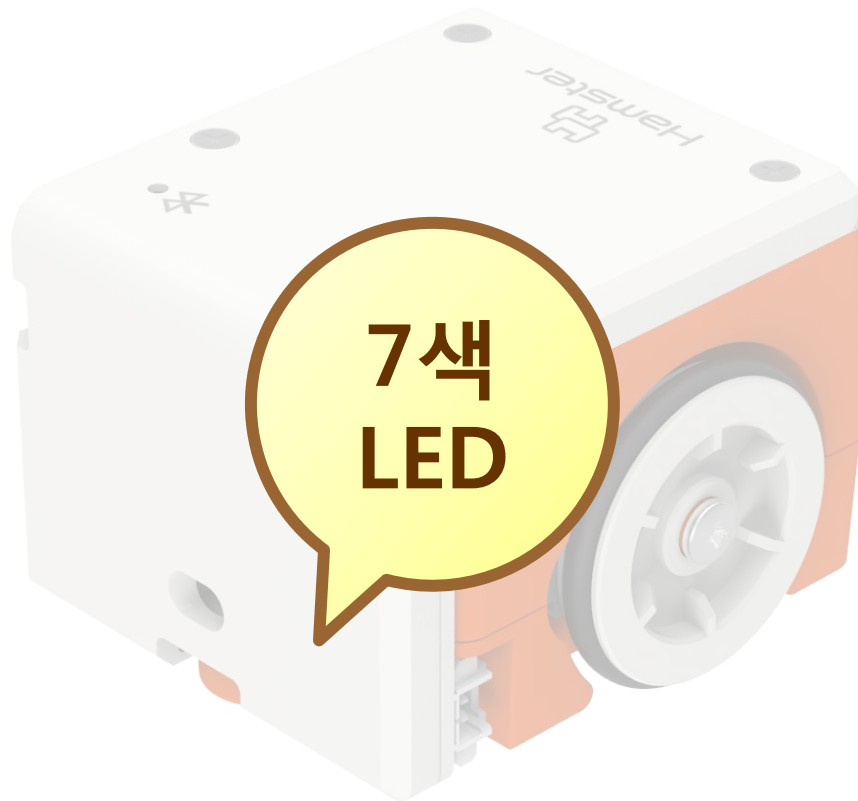
HAMSTER



HAMSTER-S



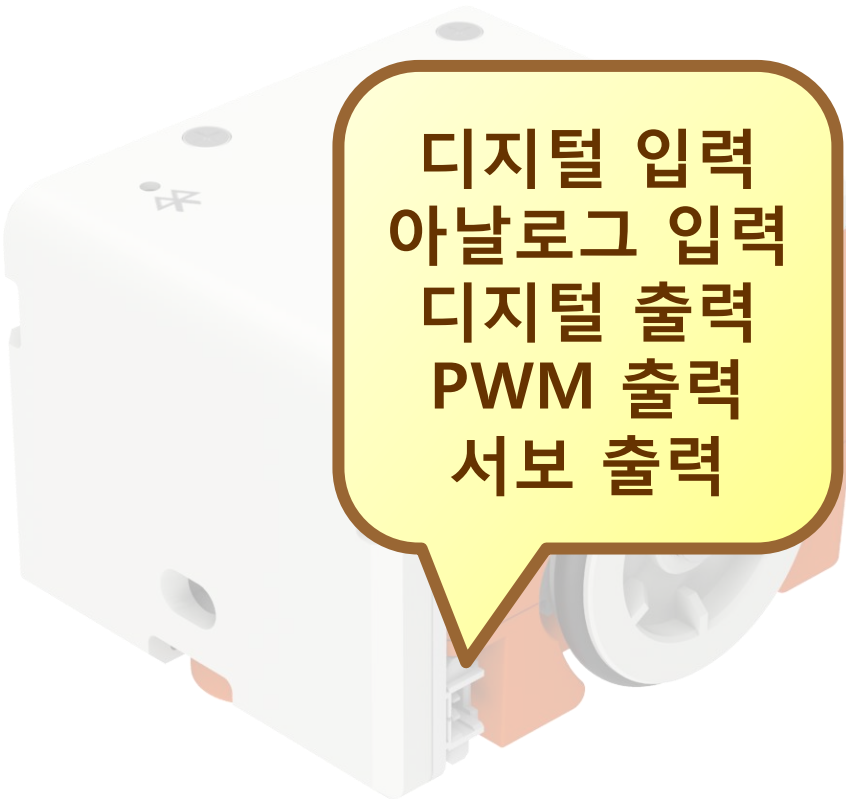
HAMSTER



HAMSTER-S




HAMSTER



디지털 입력
아날로그 입력
디지털 출력
PWM 출력
서보 출력

HAMSTER-S

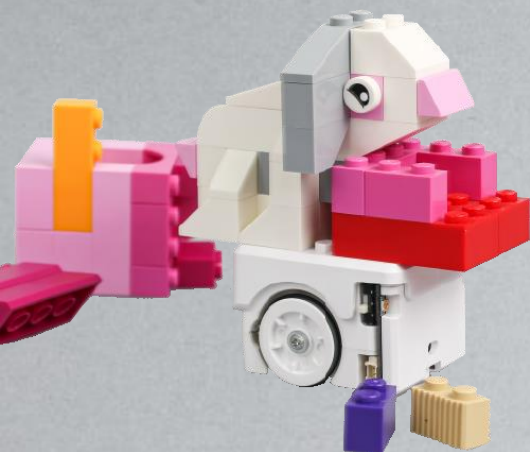


추가

- + 풀업/풀다운
- + 전압 입력
- + 시리얼 입출력



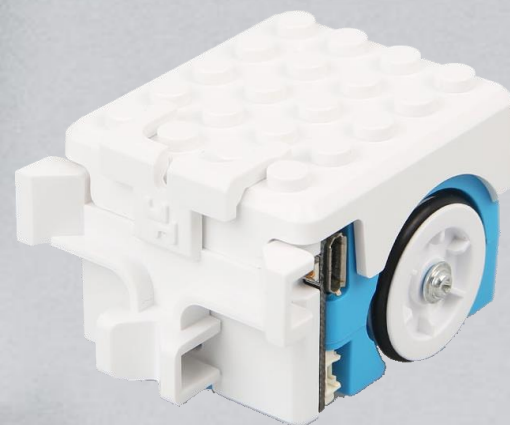




나노 블록 커버



레고 블록 커버



우측 센서 반사판



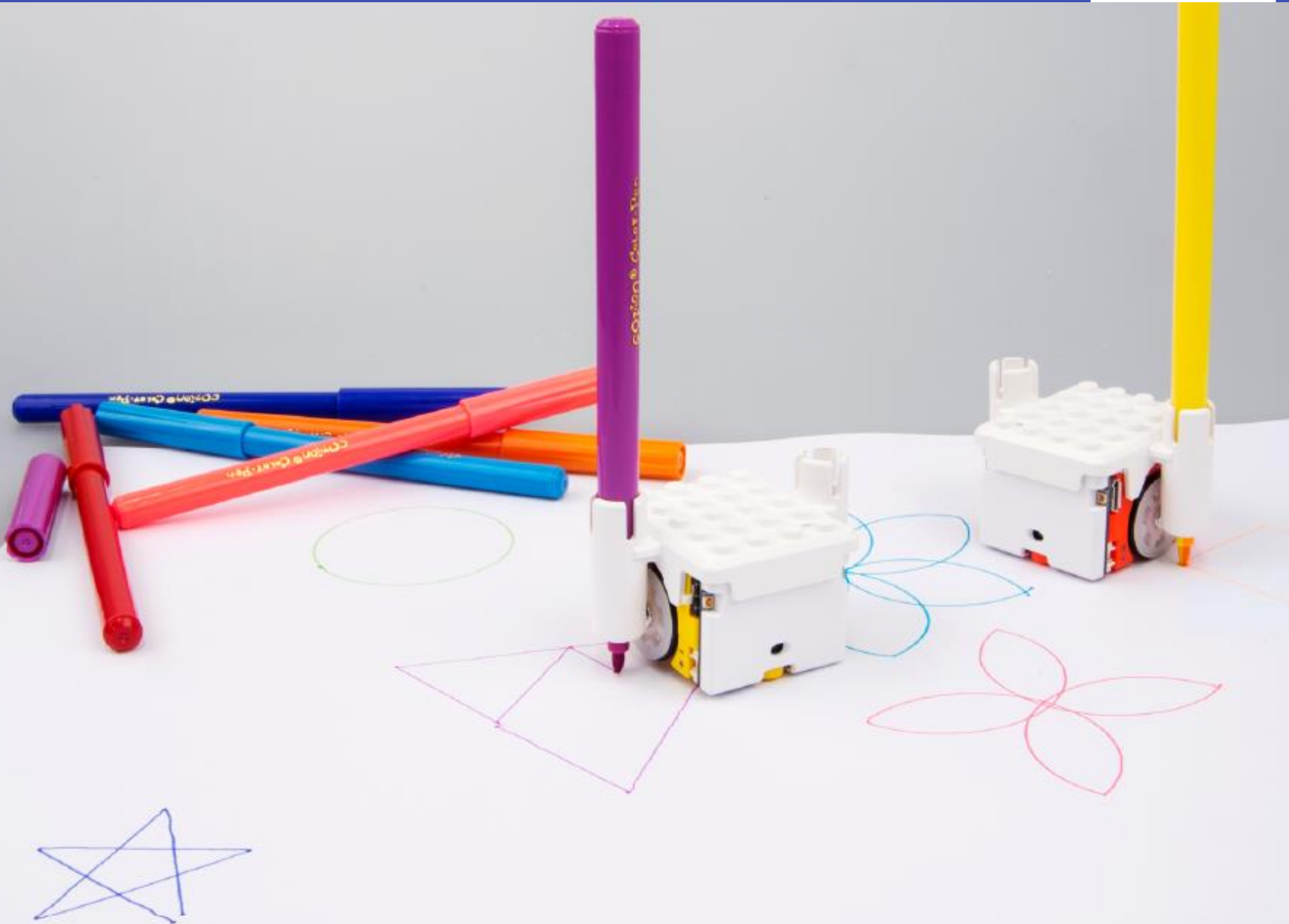
양쪽 센서 반사판



좌측 센서 반사판







Hamster * 실과 키트 STANDARD EXTENSION KIT EDITION

햄스터 로봇에 연결하여 실과 교과서에 있는 학습 내용을 따라
수업을 진행할 수 있는 햄스터 로봇용 실과 키트입니다.



서보 모터



스탠다드 쉴드 / 접촉 버튼



소리 센서



전원 스위치
위로 올리면 ON
아래로 내리면 OFF

